



Unione Professionale
Svizzera della Carne



Associazione svizzera
dei droghieri



Associazione Svizzera
di Ottici



Associazione
imprese svizzere
servizi di sicurezza



scarpasvizzera



L'Associazione foto



Union suisse des
commerces spécialisés
en radio et télévision



ASMAS Sportfachhandel Schweiz
ASMAS Commerce de sport Suisse
Commerce
de sport Suisse



Association suisse des
détaillants d'articles de
voyage et de maroquinerie

Cooperativa assicurazione dei mestieri
Sihlquai 255
Casella postale
8031 Zurigo

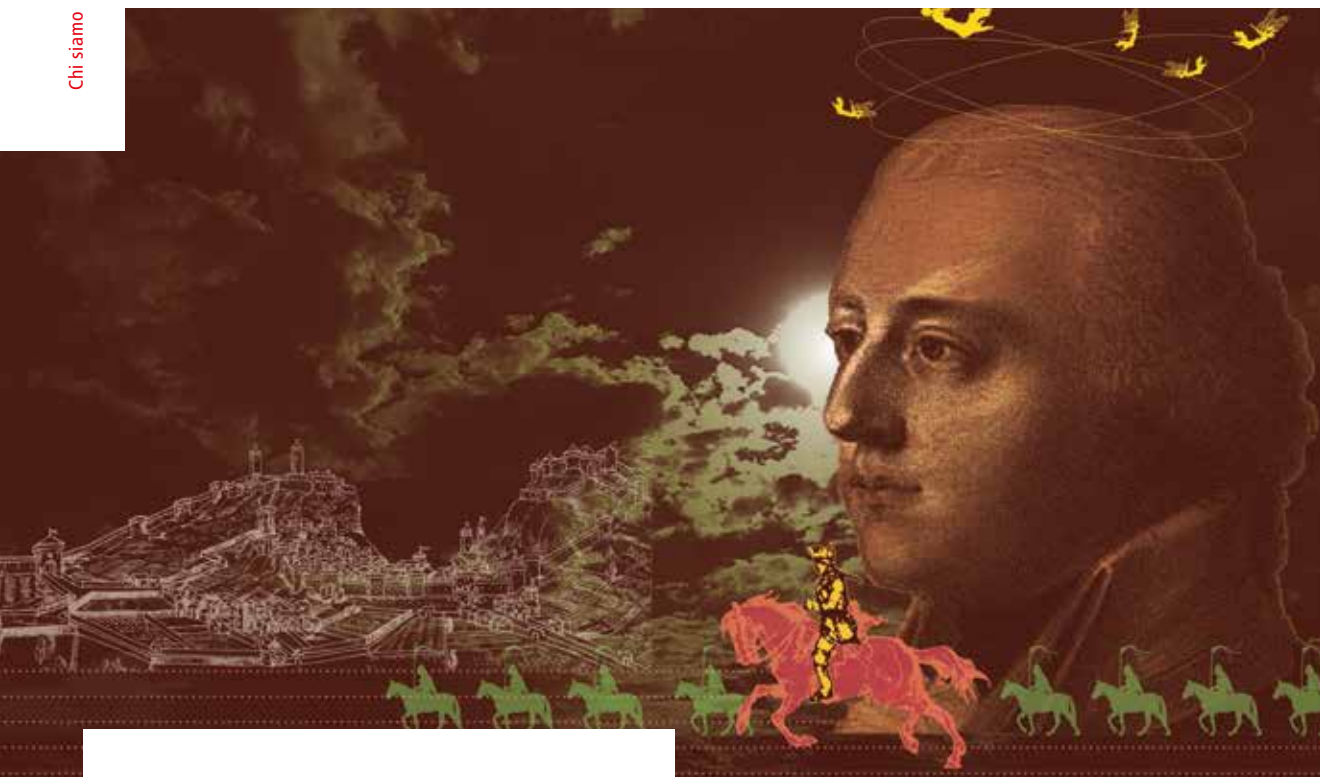
T 044 267 61 61
F 044 261 52 02

info@assicurazioneeimestieri.ch
assicurazioneeimestieri.ch

Semplicemente sicuri. Dal 1902.

Chi siamo.
Che cosa sappiamo fare.
Che cosa offriamo.





Chi siamo.

La «Cooperativa assicurazione dei mestieri» (AM) quale compagnia assicurativa di nicchia svizzera si è specializzata nel servizio alle aziende operanti in settori selezionati. Grazie alla nostra struttura giuridica di cooperativa, voi siete sia clienti sia comproprietari – e beneficiate dell'utile da noi prodotto.

La nostra azienda è stata costituita 1902 come organizzazione di autoaiuto. Oggi serviamo diversi settori del commercio. Già all'epoca, al centro del nostro interesse non c'era il profitto, ma le esigenze dei nostri clienti. Da allora sono cambiati i tempi, ma non la nostra focalizzazione.

Le illustrazioni contenute in questa pubblicazione raffigurano leggende tratte da diverse regioni della Svizzera. Le leggende si sono formate nel corso dei secoli e hanno contribuito a forgiare il carattere della Svizzera. Siano esse vere o inventate, originali o romanzate, tutte loro hanno in comune valori profondamente radicati, tramandati di generazione in generazione. Questi stessi valori caratterizzano, dal 1902, anche la nostra azienda. Trovate le leggende raffigurate in queste immagini sul nostro sito web: assurancedesmetiers.ch – Téléchargements – Archives – Rapport annuel 2016



Il vostro beneficio.

Come assicurati della AM, da noi beneficiate di numerosi vantaggi:

Grazie alla nostra struttura cooperativa, vi versiamo le nostre eccedenze sotto forma di **riaccrediti annuali**, fino al 25 percento del vostro premio annuo.

In qualità di compagnia assicurativa dei datori di lavoro, garantiamo **prodotti e premi in linea con il mercato**, per consentirvi così di tenere sotto controllo i costi.

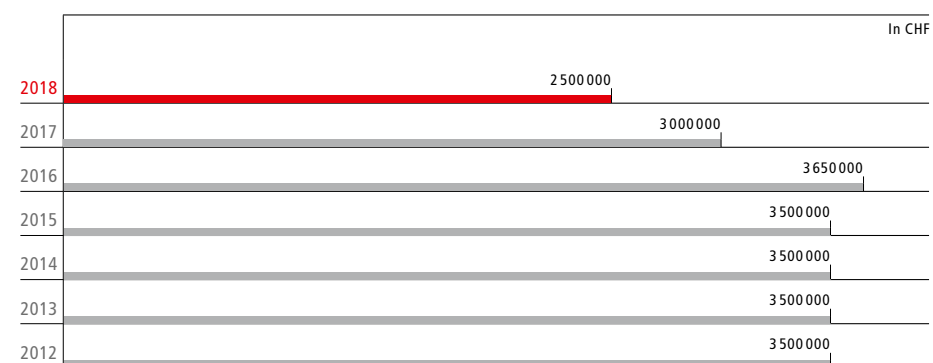
Con il **fondo per giovani imprenditori** aiutiamo le nuove leve a muovere i primi passi.

In caso di sinistro potete contare su **un'evasione rapida e poco burocratica della pratica**.

Il nostro **servizio esterno lavora in modo indipendente da eventuali provvigioni**. Per questo, le nostre soluzioni sono sempre perfettamente orientate ai vostri desideri.

Circa il 70 percento dei vostri premi riguarda pagamenti per sinistri. Per poterli mantenere limitati **ci impegniamo sul fronte della prevenzione**.

Riaccrediti versati dal 2012



Quello che conta per noi.



Cooperativa

Siamo una cooperativa di assicuratori di nicchia del ramo non vita. I clienti sono i proprietari dell'azienda e beneficiano dei proventi della società.

Crescita

Perseguiamo una crescita continuativa e a lungo termine.

Condotta

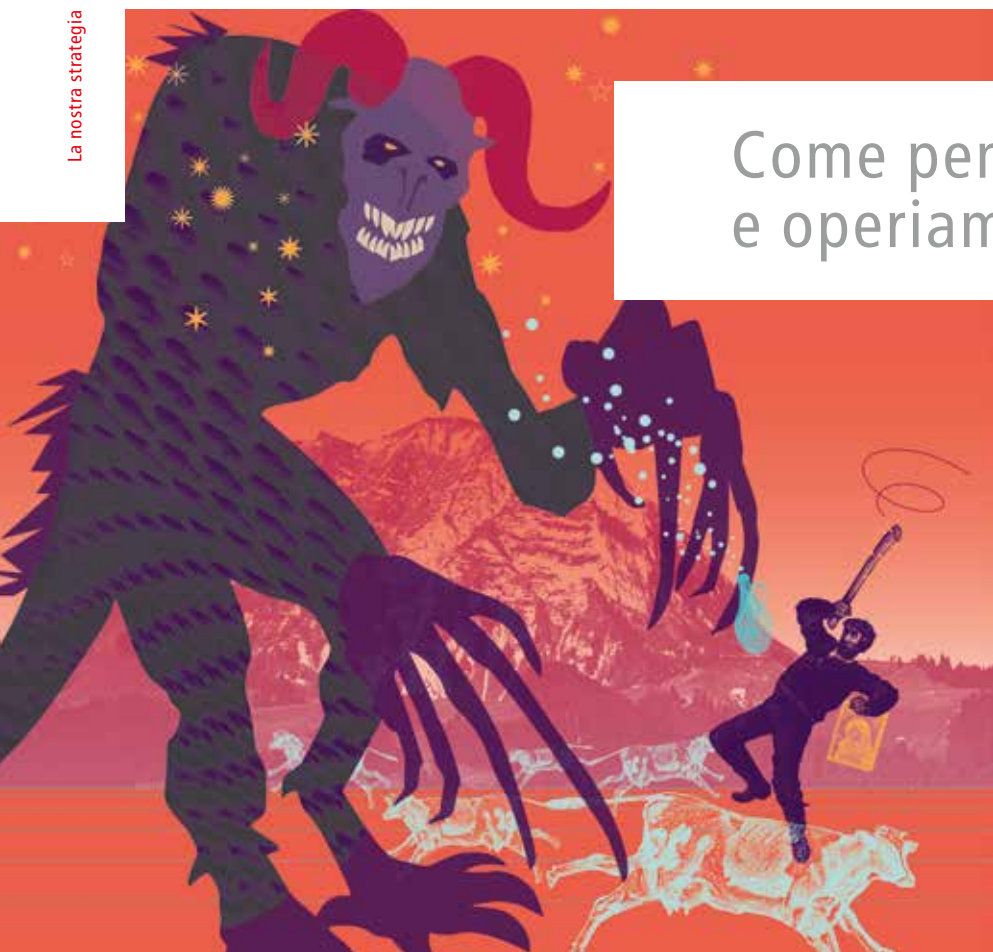
Assegniamo importanza all'etica, al rispetto, alla diligenza e alla corporate governance. Intratteniamo un rapporto di collaborazione paritetico e leale con i nostri clienti, partner d'affari e collaboratori.

Comunicazione

Comunichiamo in modo attivo, aperto e sincero.



Come pensiamo e operiamo.



Il nostro rapporto con voi si basa su contratti assicurativi – ma è sorretto e rafforzato dalla fiducia reciproca. Per questo ci impegniamo a favore di un dialogo aperto e sincero. Ricevete una consulenza e un'assistenza personalizzate dal nostro servizio esterno, direttamente nella vostra regione. Il nostro servizio esterno lavora senza provvigioni e può pertanto orientarsi pienamente alle vostre esigenze.

Uno dei nostri principali punti di forza è la nostra costanza. Perseguiamo una crescita continua e a lungo termine. Nel farlo, assegniamo valore al rispetto, all'accuratezza e a una corporate governance adeguata. La nostra collaborazione con voi in qualità di clienti, ma anche con i partner d'affari e i nostri collaboratori, si basa pertanto sulla lealtà.

Per poter contribuire a forgiare gli sviluppi futuri, ottimizziamo e ampliamo la nostra gamma di prodotti e servizi con soluzioni innovative.

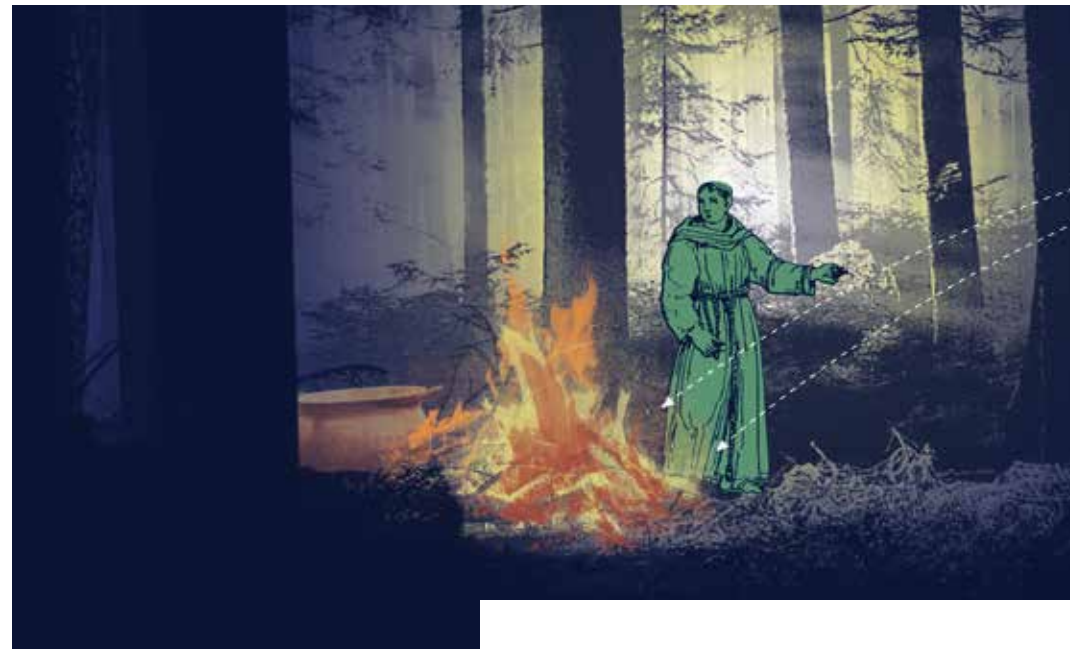
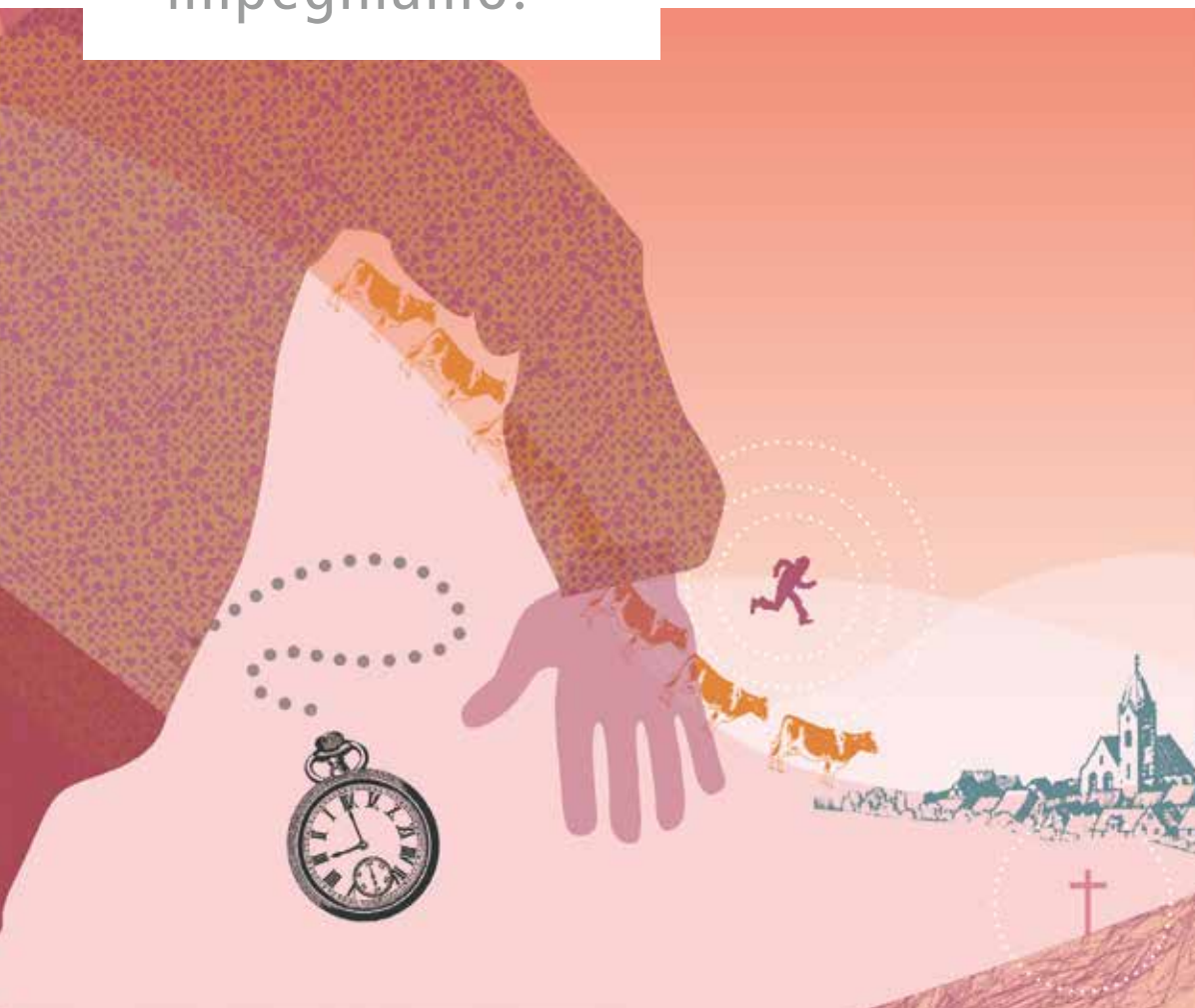
Il nostro organigramma è strutturato in modo così semplice e snello da potervi sempre garantire decisioni rapide. Anche le nostre cifre meritano fiducia: seguiamo infatti una strategia d'investimento bilanciata e di lungo periodo che riesaminiamo a intervalli regolari, operando se necessario gli adeguamenti opportuni.



Abbiamo due cose in comune con voi: l'ottica del datore di lavoro e la conoscenza della vostra professione.

Assistiamo clienti con un'azienda o un domicilio in Svizzera. Fra questi rientrano in primo luogo i membri delle nostre associazioni partner – i titolari di esercizi commerciali con i loro familiari – come ad esempio i macellai, i droghieri, gli ottici, i fornitori di servizi di sicurezza, i venditori al dettaglio di calzature, i rivenditori specializzati di materiale fotografico, i dettaglianti specializzati in radio, televisione e multimedia, i rivenditori specializzati di articoli sportivi e i rivenditori di articoli da viaggio e in cuoio.

Per chi ci
impegniamo.



Che cosa trovate da noi.

Grazie a prodotti e servizi assicurativi innovativi e di comprovato successo, siamo in grado di soddisfare la totalità delle vostre esigenze attorno al tema della sicurezza. In sintesi:

Assicurazioni di persone

Infortunati collettivi e individuali
Indennità giornaliera in caso di malattia
Vita

Assicurazioni di cose

Assicurazione di cose per aziende
Edificio
Mobilia domestica
Epidemia

Assicurazioni patrimoniali

Responsabilità civile privata, per aziende e professionale
Protezione giuridica
Viaggi

Altre assicurazioni

Veicoli a motore
Trasporto
Apparecchiature tecniche
Costruzione e montaggio



Come prevenire.

Com'è noto, prevenire è sempre meglio che rimediare a danni ingenti. Per questo vi sosteniamo da anni nella prevenzione attiva dei sinistri – attraverso le valutazioni dei rischi effettuate dai nostri esperti di sicurezza, ma anche con consigli pratici in merito a diversi ambiti di rischio, pratici oggetti d'uso comune, una sensibilizzazione costante sulla prevenzione degli infortuni nel tempo libero e la cooperazione con l'upi, l'ufficio prevenzione infortuni.

Che cosa realizziamo.

I seguenti dati sono una testimonianza della qualità del nostro operato.

Indicatori a colpo d'occhio

		2018	2017	2016
Introiti lordi derivanti dai premi in conto proprio	CHF	38 930 920	36 237 790	35 399 066
Onere lordo dei sinistri in conto proprio	CHF	25 778 555	23 921 639	23 716 400
Riserve tecniche	CHF	152 993 697	153 930 565	148 422 195
«Cost Ratio» (tasso di spese amministrative)	%	19,5	18,7	17,1
«Loss Ratio» (tasso sinistri)	%	66,5	72,1	69,5
«Combined Ratio» (somma tasso di spese – tasso sinistri)	%	86,0	90,8	86,6
Performance titoli (al valore di mercato)	%	-1,6	3,1	1,0
Rendita netta immobiliare (ROI)	%	6,0	6,0	5,9
Rendita consolidata (titoli/immobili)	%	0,2	3,8	2,2
Rimborsi ai soci	CHF	2 500 000	3 000 000	3 650 000
Capitale proprio	CHF	12 228 832	12 220 115	12 210 053

Conto economico aziendale

In CHF 1 000	2018	2017	2016
Utile netto assicurazione contro gli infortuni	4 900	3 685	5 474
Utile netto assicurazione di cose	1 877	1 241	1 931
Utile netto assicurazione di indennità giornaliera per malattia	1 360	701	-360
Totale ricavi attività assicurativa	8 137	5 627	7 045
Ricavi/spese attività di agenzia/intermediazione	-405	1 070	1 122
Totale altri ricavi	823	8 312	5 629
Ricavi complessivi	8 555	15 009	13 796
Totale altre spese	-6 046	-11 999	-10 139
Eccedenze prima dei saldi di chiusura	2 509	3 010	3 657
Rimborsi ai soci	-2 500	-3 000	-3 650
Risultato dichiarato	9	10	7